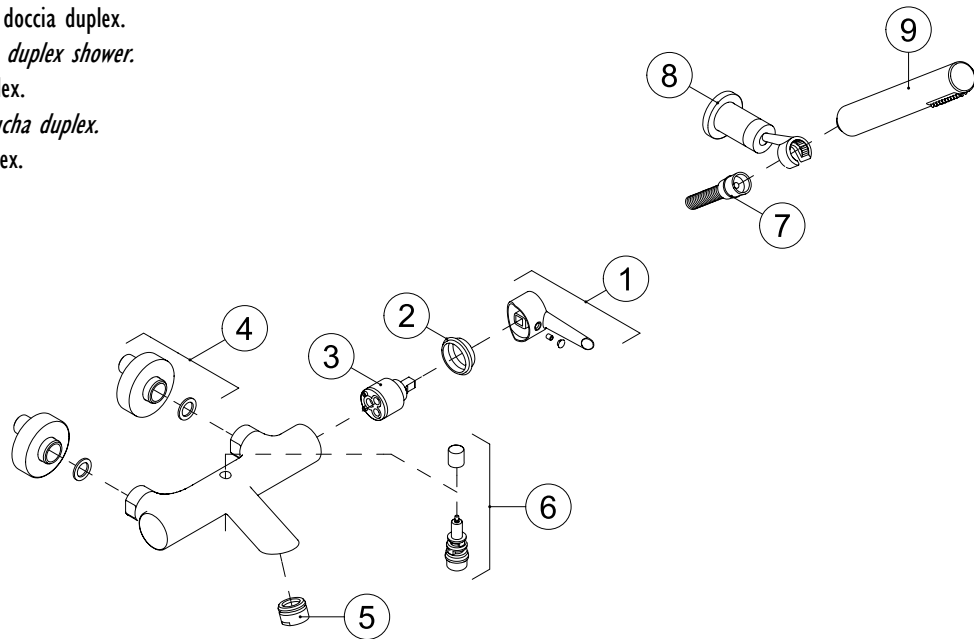


Monocomando esterno per vasca con doccia duplex.
External single-lever bath mixer with duplex shower.
 Mitigeur de bain avec douchette duplex.
 Monomando exterior baño con teleducha duplex.
 Wannenmischer mit Handbrause Duplex.



N°	Cod.	Descrizione/Description	UM	Q.tà	N°	Cod.	Descrizione/Description	UM	Q.tà
1	R15148.xx	Maniglia Più Più handle Poignée Più Manija Più Più Griff	Nr	1	7	R13006.xx	Flessibile per gruppo doccia, calotta conica cm 150 150 cm shower flexible hose with conical nut Flexible pour mitigeur douche, écrou conique 150 cm Flexible para grupo ducha, tuerca cónica 150 cm Flexibel für Duchenmischer konische Mutter 150 cm	Nr	1
2	R06006.xx	Ghiera premicartuccia + calotta in ABS Cartridge washer + ABS cap Ecrou cartouche+ virole en ABS Tuerca cartucha+ collar de ABS Kartusche Mutter + Deckel aus ABS-Kunststoff	Nr	1	8	45702.xx	Attacco snodato per doccia duplex Wall-mounted jointed bracket for duplex shower Support douchette Soporte articulado teleducha Wandbrausehalter	Nr	1
3	R0800500	Cartuccia Ø 35 Ø 35 cartridge Cartouche Ø 35 Cartucha Ø 35 Kartusche Ø 35	Nr	1	9	R12002.xx	Doccetta Handshower Douchette Ducha Handbrause	Nr	1
4	R24009.xx	Kit confezione rosone, guarnizioni per gruppo vasca Eccentric washer, gaskets kit for bath mixer Kit viroles excentriques, joints pour mitigeur bain Kit roseton y empaques para grupo tina Exzentern und dichtungen für wannenmischer	Nr	1					
5	R02005.xx	Aeratore per gruppo vasca Neoperl fil. 28x1 Thr. 28x1 Neoperl aerator for bath mixer Aérateur pour robinetterie de bain Neoperl 28x1 Aireador para grupo tina Neoperl 28x1 Perlator für Wannenarmatur Neoperl 28x1	Nr	1					
6	R11005.xx	Deviatore per vasca Bath mixer diverter Inverseur pour mitigeur Inversor para mezclador baño Umsteller für Wannenmischer	Nr	1					

Nota: Identificare dal catalogo la finitura desiderata e sostituire la parte finale del codice (.xx) con il codice finitura richiesto.
Note: Identify in the catalogue the desired finishing and add at the end of the item code (.xx) the finishing code.
Note: Identifier dans le catalogue la finition désirée et rajouter à la partie final de la réf. article (.xx) la référence de la finition.
Nota: Identificar en el catalogo el acabado deseado o añadir al final del código producto (.xx) el código de acabado
Vermerk: Identifizieren Sie im Katalog den gewünschten Oberfläche und fügen Sie am Ende der Artikel Nummer (.xx) der Oberfläche Nummer.